

Intensyvaus naudojimo parketas (Prf)

Savybės:

- Itin atsparus dilimui (10000 – 20000 ciklų)

- Atsparus blukimui ir šviesos poveikiui (≥ 3)



- Atsparus plyšių atsiradimui

- Atsparus įbrėžimams (iki 3 Niutonų)



- Atsparus dėmių atsiradimui (acetono, kavos, natrio hidroksido 25 % tirpalo, batų tepalo, citrinos rūgšties)



- Nesidėvintis natūralios medienos paviršius

- Dėl įvairių matmenų pritaikomas prie bet kokio interjero (plotis iki 1200 mm)

Techninės charakteristikos:

Matmenys:

Ilgis	2450 – 1200 – 590 mm
Plotis	1200 – 590 – 390 – 188 mm
Storis	11 – 14 mm

Savybių suskirstymas į klases pagal EN 438-2 standartą:

Įvertinimas	„Klasė“ (5)	JOKIŲ MATOMŲ PAKITIMŲ
Įvertinimas	„Klasė“ (4)	Nežymus blizgesio ir/arba spalvos pakitimas, matomas tik tam tikru kampu
Įvertinimas	„Klasė“ (3)	Vidutinis blizgesio ir/arba spalvos pakitimas
Įvertinimas	„Klasė“ (2)	Stiprus blizgesio ir/arba spalvos pakitimas
Įvertinimas	„Klasė“ (1)	Pūslelių iškilimas ir/arba išsisluoksniavimas

Tyrimo pobūdis	Vertė	Standartas
Ugniaatsparumas	B-FL, S1	EN 13.501-1 EUROCLASE

Montavimo sistemos:

- Įrengiant „plūdriųjų“ grindų sistemą;
- Klijuojant parketą.

- Parketas turi būti klojamas ant lygaus paviršiaus, kurio drėgmė mažesnė nei 2,5 %.

- Gamintojas rekomenduoja patiesti plastikinę plėvelę, tokią kaip PVC ar polietileno, dėl hidroiziliacijos užtikrinimo. Po to yra klojamas įprastas patiesalas.

- Per visą patalpos perimetrą (ties kampais, kolonomis, vamzdžiais) turi būti įterpti pleištai, taip sukuriama 10 mm pločio parketo terminio plėtimosi deformacinė siūlė.

- Į išfrezuotus plokščių sujungimo griovelius įpurškiamos išsivėsinės skystų klijų juostelės, taip pagerinant plokščių sukibimą ir hidroiziliacines savybes.

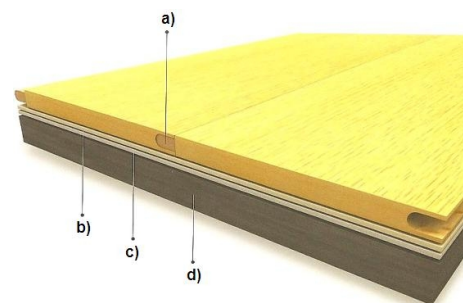
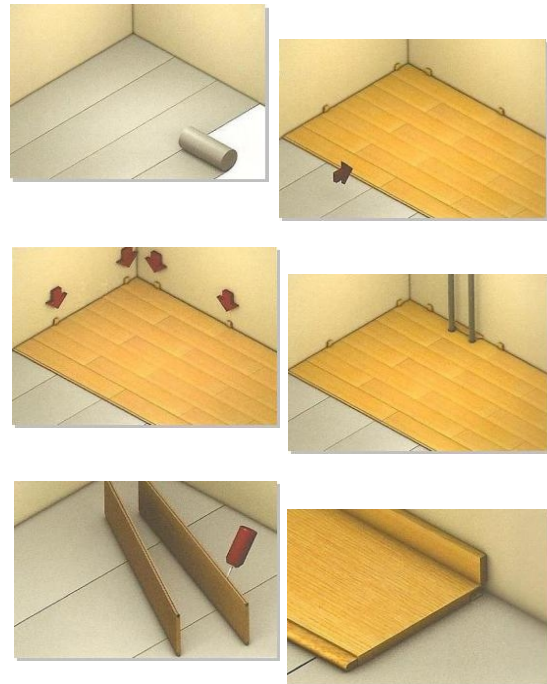
- Galiausiai išimami pleištai ir deformacinės siūlės uždengiamos grindjuostėmis.

„Plūdriųjų“ grindų sistema

Ši sistema turi būti naudojama tada, kai vienas plokštės matmuo (ilgis/plotis) yra 4 kartus didesnis (arba lygus) už kitą matmenį.

Naudojant šią sistemą būtina, kad paviršius būtų lygus, plokščias ir apsaugotas nuo drėgmės.

Montuojant šią sistemą būtina atsižvelgti į tai, kad viename taške gali susijungti maksimaliai 3 detalės.

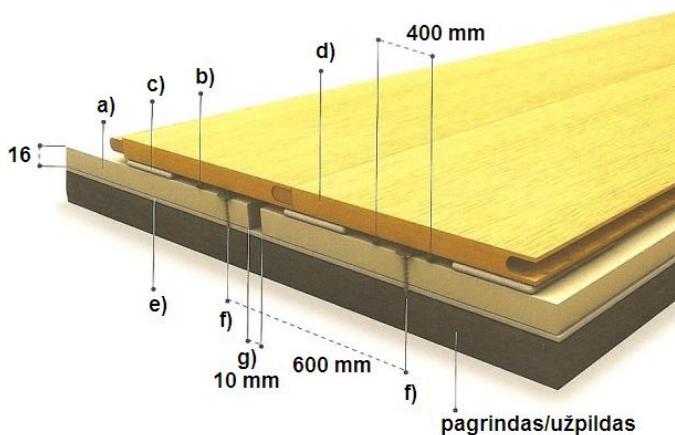


Konstrukcija:

- Liežuvėlis ir griovelis
- Klijai (Sikabond T5 – T1)
- SikaFloor 94 Primer
- Esamas grindų paviršius

Parketo klijavimas

Naudojant šį parketo montavimo būdą, kai grindų konstrukcijoje yra drėgmės (pavyzdžiui: betoninėse grindyse), būtina įrengti barjerą iš MDF plokščių parketo apsaugai nuo sąlyčio su drėgnomis konstrukcijos dalimis. Tik tuomet galima klijuoti parketlentes.



Konstrukcija:

- a) 16 mm MDF plokštė
- b) Klijai (Sikabond T1)
- c) Dvipusė lipni plėvelė (Sika)
- d) PRODEMA plokštė 11 mm
- e) PVC/polietileno plėvelė (hidroizoliacijai)
- f) MDF plokščių tvirtinimo prie pagrindo elementai
- g) Tarpas tarp MDF plokščių (plokščių plėtimosi kompensavimui)



UAB "PLANTAS"

Dubysos g. 31, Klaipėda
Tel.: 8 46 341339, 8 46 345581
faks.: 8 46 344517;
info@plantas.lt www.plantas.lt