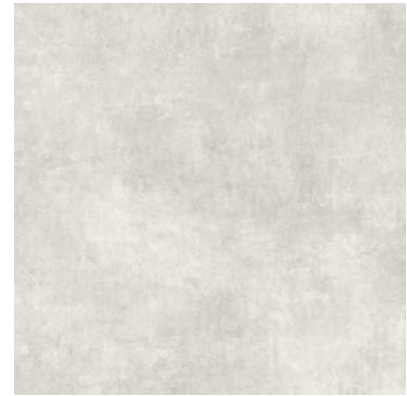


CARACTERÍSTICAS TÉCNICAS

MODELO: AT.ALPHA CENIZA
FORMATO: 60x60
ESPESOR(mm): 9.5
FECHA: 21/11/2022
CÓDIGO: 017.840.0019.05202
GRUPO: GRUPO BIa UNE-EN 14411 Anexo G / SASO ISO 13006:2018 Anexo G
TIPO BALDOSA: GL
ACABADO PIEZA: MATE RECTIFICADO
FAMILIA: GRES PORCELÁNICO ESMALTADO
NÚMERO DE GRÁFICAS:



NORMA		RESULTADO
UNE-EN ISO 10545-2	DIMENSIONES Y ASPECTO SUPERFICIAL	CUMPLE LA NORMA
UNE-EN ISO 10545-3	ABSORCIÓN DE AGUA	$\leq 0,5 \%$
UNE-EN ISO 10545-4	RESISTENCIA A LA FLEXIÓN - FUERZA DE ROTURA	1600-2400 N
	RESISTENCIA A LA FLEXIÓN - RESISTENCIA A LA FLEXIÓN	35-45 N/mm ²
UNE-EN ISO 10545-6	RESISTENCIA A LA ABRASIÓN PROFUNDA (mm ³)	NO APLICA
UNE-EN ISO 10545-7	ABRASIÓN SUPERFICIAL (PEI)	PEI IV
UNE-EN ISO 10545-8	DILATACIÓN TÉRMICA LINEAL	$<7,0 \times 10^{-6} \text{ }^{\circ}\text{C}^{-1}$
UNE-EN ISO 10545-9	RESISTENCIA AL CHOQUE TÉRMICO	RESISTE
UNE-EN ISO 10545-11	RESISTENCIA AL CUARTEO	RESISTE
UNE-EN ISO 10545-12	RESISTENCIA A LA HELADA	RESISTE
UNE-EN ISO 10545-13	RESISTENCIA QUÍMICA - CLORURO AMÓNICO 100 g/l	A
	RESISTENCIA QUÍMICA - HIPOCLORITO SÓDICO 20 mg/l	A
	RESISTENCIA QUÍMICA - ÁCIDO CLORHÍDRICO 3%	CUMPLE CON LA NORMA
	RESISTENCIA QUÍMICA - ÁCIDO CÍTRICO 100 G/L	CUMPLE CON LA NORMA
	RESISTENCIA QUÍMICA - HIDRÓXIDO POTÁSICO 30 G/L	CUMPLE CON LA NORMA
UNE-EN ISO 10545-14	RESISTENCIA A LAS MANCHAS - ÓXIDO VERDE EN ACEITE LIGERO	5
	RESISTENCIA A LAS MANCHAS - SOLUCIÓN ALCOHÓLICA DE YODO	5
	RESISTENCIA A LAS MANCHAS - ACEITE DE OLIVA	5

DESLIZAMIENTO

NORMA		RESULTADO
UNE 41901:2017 EX	RESISTENCIA AL DESLIZAMIENTO (PÉNDULO)	-
DIN 51130	ÁNGULO CRÍTICO DE DESLIZAMIENTO (RAMPA)	R9
DIN 51097	ÁNGULO CRÍTICO DESLIZAMIENTO. ZONAS HÚMEDAS DE ANDAR DESCALZO	C
(PTV) DRY	CLASIFICACIÓN SEGÚN LOS VALORES DE LOS ENSAYOS DEL PÉNDULO (SECO)	Low
(PTV) WET	CLASIFICACIÓN SEGÚN LOS VALORES DE LOS ENSAYOS DEL PÉNDULO (MOJADO)	Low
ANSI A326.3	COEFICIENTE DE FRICCIÓN DINÁMICO (DCOF) DE PAVIMENTOS RÍGIDOS	-

NORMA		VALOR UPEC
	CERTIFICACIÓN UPEC	-

DOP disponible:

https://www.pamesa.com/ERP/4.0/empresas/151/045/ficheros/t00030006/113/DdP_DoP_N003CPR2013.pdf

DEPARTAMENTO TÉCNICO
PAMESA CERÁMICA